

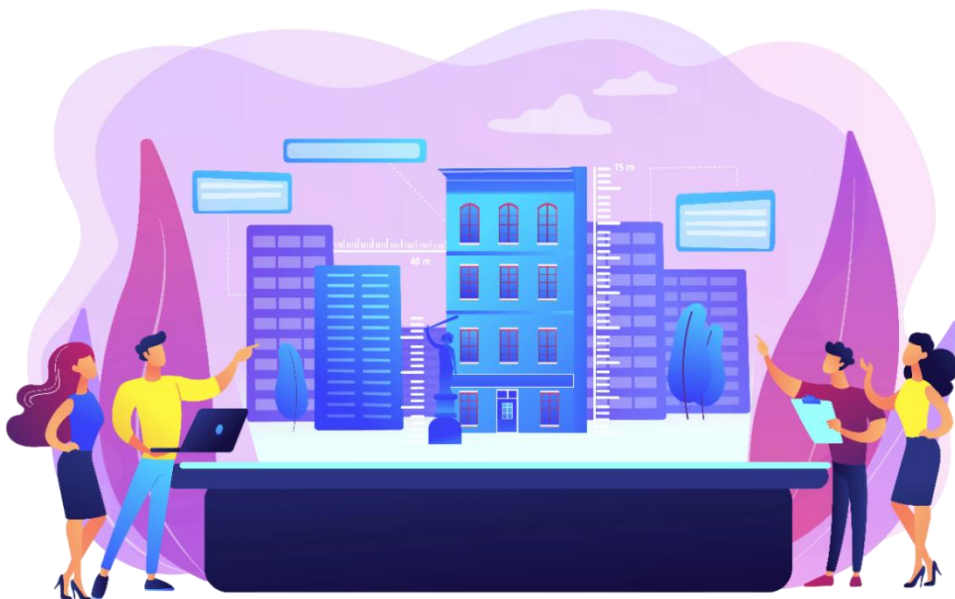


**СГЭУ**

Самарский государственный  
экономический университет

## **38.04.04 ГОСУДАРСТВЕННОЕ И МУНИЦИПАЛЬНОЕ УПРАВЛЕНИЕ**

### **ГОСУДАРСТВЕННОЕ УПРАВЛЕНИЕ И МУНИЦИПАЛЬНЫЙ МЕНЕДЖМЕНТ**



**ПОСТРОЙ УСПЕШНУЮ КАРЬЕРУ НА  
ГОСУДАРСТВЕННОЙ СЛУЖБЕ  
ВМЕСТЕ С НАМИ!**

## 38.04.04 ГОСУДАРСТВЕННОЕ И МУНИЦИПАЛЬНОЕ УПРАВЛЕНИЕ

### ГОСУДАРСТВЕННОЕ УПРАВЛЕНИЕ И МУНИЦИПАЛЬНЫЙ МЕНЕДЖМЕНТ

Программа направлена на подготовку нового поколения профессионалов – лидеров в области публичного управления, способных применять глубокие управленческие, правовые и экономические знания.

Наши выпускники – высококвалифицированные управленцы государственного и муниципального менеджмента, ориентированные на опережающие потребности рынка труда и отвечающие высоким запросам работодателей.

В соответствии с квалификационными требованиями для государственных служащих, наличие высшего образования уровня магистратуры является обязательным для руководящих позиций и открывает доступ к более широкому кругу должностей.



## КЛЮЧЕВЫЕ КОМПЕТЕНЦИИ ВЫПУСКНИКА



## 38.04.04 ГОСУДАРСТВЕННОЕ И МУНИЦИПАЛЬНОЕ УПРАВЛЕНИЕ

### ГОСУДАРСТВЕННОЕ УПРАВЛЕНИЕ И МУНИЦИПАЛЬНЫЙ МЕНЕДЖМЕНТ

## ПРИЧИНЫ ВЫБРАТЬ ПРОГРАММУ

### ВЫСОКОЕ КАЧЕСТВО ОБРАЗОВАНИЯ

выпускники программы обладают компетенциями в области экономики, управления, бизнес-аналитики, права, политологии и являются высококвалифицированными специалистами, востребованными на рынке труда

### УНИКАЛЬНОСТЬ ПРОГРАММЫ

**2** документа об образовании за **2** года:

- диплом магистра государственного образца
- сертификат специалиста по управлению проектами ПМ Стандарт

### АВТОРИТЕТНЫЕ СТРАТЕГИЧЕСКИЕ ПАРТНЕРЫ / РАБОТОДАТЕЛИ

**более 100 баз практики** в государственных и муниципальных органах и организациях РФ.

### ПРЕПОДАВАТЕЛИ-ПРАКТИКИ С ВЫСОКИМ УРОВНЕМ ЭКСПЕРТНОСТИ

программу разработали и реализуют руководители и сотрудники органов государственной власти, главы муниципальных образований, депутаты, помощники (советники) законодательных органов власти, руководители государственных корпораций

### СТАБИЛЬНЫЙ КАРЬЕРНЫЙ РОСТ

**100% выпускников** гарантированно трудоустраиваются и строят успешную карьеру в федеральных и региональных органах власти, органах местного самоуправления, госкорпорациях

### ГИБКИЙ УЧЕБНЫЙ ГРАФИК

обучение в вечернее время позволяет совмещать работу и учебу

## 38.04.04 ГОСУДАРСТВЕННОЕ И МУНИЦИПАЛЬНОЕ УПРАВЛЕНИЕ

### ГОСУДАРСТВЕННОЕ УПРАВЛЕНИЕ И МУНИЦИПАЛЬНЫЙ МЕНЕДЖМЕНТ

#### ПРОФИЛЬНЫЕ ДИСЦИПЛИНЫ



ТЕОРИЯ И МЕХАНИЗМЫ СОВРЕМЕННОГО ГОСУДАРСТВЕННОГО УПРАВЛЕНИЯ



ПРАВОВОЕ ОБЕСПЕЧЕНИЕ ГОСУДАРСТВЕННОГО И МУНИЦИПАЛЬНОГО УПРАВЛЕНИЯ



УПРАВЛЕНИЕ ПРОЕКТНОЙ ДЕЯТЕЛЬНОСТЬЮ В ПРОФЕССИОНАЛЬНОЙ СФЕРЕ



ЛУЧШИЕ ПРАКТИКИ МУНИЦИПАЛЬНОГО УПРАВЛЕНИЯ



МУНИЦИПАЛЬНЫЙ МЕНЕДЖМЕНТ



РЕГИОНАЛЬНАЯ ЭКОНОМИЧЕСКАЯ ПОЛИТИКА И РЕГИОНАЛЬНОЕ УПРАВЛЕНИЕ



РЕГЛАМЕНТЫ И ПРОЦЕДУРЫ ГОСУДАРСТВЕННОЙ И МУНИЦИПАЛЬНОЙ СЛУЖБЫ



ПУБЛИЧНО ПРАВОВАЯ ОТВЕТСТВЕННОСТЬ И МЕХАНИЗМЫ ПРОТИВОДЕЙСТВИЯ КОРРУПЦИИ В ОРГАНАХ ГОСУДАРСТВЕННОЙ ВЛАСТИ И МЕСТНОГО САМОУПРАВЛЕНИЯ



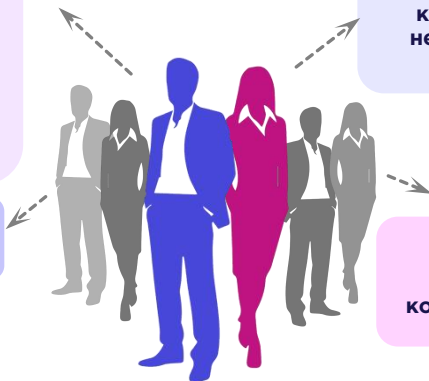
## 38.04.04 ГОСУДАРСТВЕННОЕ И МУНИЦИПАЛЬНОЕ УПРАВЛЕНИЕ

### ГОСУДАРСТВЕННОЕ УПРАВЛЕНИЕ И МУНИЦИПАЛЬНЫЙ МЕНЕДЖМЕНТ

#### КЕМ ВЫ СТАНЕТЕ?

Руководитель / специалист высшей и главной группы должностей государственной гражданской / муниципальной службы

Государственный советник



Руководитель / специалист коммерческих и некоммерческих организаций

Руководитель проектного комитета /офиса

#### ЧТО ВЫ ПОЛУЧИТЕ ПО ОКОНЧАНИИ УНИВЕРСИТЕТА?



ДИПЛОМ МАГИСТРА ГОСУДАРСТВЕННОГО ОБРАЗЦА



ПОРТЕФЬ СВИДЕТЕЛЬСТВ И СЕРТИФИКАТОВ О ПРОХОЖДЕНИИ ДОПОЛНИТЕЛЬНЫХ КУРСОВ И ПРОГРАММ



РЕКОМЕНДАТЕЛЬНОЕ ПИСЬМО

## 38.04.04 ГОСУДАРСТВЕННОЕ И МУНИЦИПАЛЬНОЕ УПРАВЛЕНИЕ

## ГОСУДАРСТВЕННОЕ УПРАВЛЕНИЕ И МУНИЦИПАЛЬНЫЙ МЕНЕДЖМЕНТ

### ПАРТНЕРЫ ПРОГРАММЫ:



ПРАВИТЕЛЬСТВО  
САМАРСКОЙ  
ОБЛАСТИ



АДМИНИСТРАЦИЯ  
ГУБЕРНАТОРА  
САМАРСКОЙ ОБЛАСТИ



Самарская Губернская Дума

САМАРСКАЯ  
ГУБЕРНСКАЯ  
ДУМА



АДМИНИСТРАЦИИ  
ГОРОДОВ И РАЙОНОВ



INVEST  
IN SAMARA

АГЕНТСТВО ПО  
ПРИВЛЕЧЕНИЮ  
ИНВЕСТИЦИЙ  
САМАРСКОЙ  
ОБЛАСТИ



МОЙ  
БИЗНЕС  
РЕГИОНАЛЬНЫЙ ЦЕНТР  
РАЗВИТИЯ  
ПРЕДПРИНИМАТЕЛЬСТВА  
САМАРСКОЙ ОБЛАСТИ



ДЕЛОВАЯ  
РОССИЯ



КОРПОРАЦИЯ  
РАЗВИТИЯ  
САМАРСКОЙ  
ОБЛАСТИ



ОПОРА  
РОССИИ



АГЕНТСТВО  
СТРАТЕГИЧЕСКИХ  
ИНИЦИАТИВ

АГЕНТСТВО  
СТРАТЕГИЧЕСКИХ  
ИНИЦИАТИВ ПО  
ПРОДВИЖЕНИЮ НОВЫХ  
ПРОЕКТОВ



ЦЕНТР  
оценки и развития  
проектного управления

ЦЕНТР ОЦЕНКИ И  
РАЗВИТИЯ  
ПРОЕКТНОГО  
УПРАВЛЕНИЯ,  
Г. МОСКВА

# ДИАЛОГ

РЕГИОНЫ

АНО ПО РАЗВИТИЮ  
ЦИФРОВЫХ ПРОЕКТОВ  
В СФЕРЕ  
ОБЩЕСТВЕННЫХ  
СВЯЗЕЙ И  
КОММУНИКАЦИЙ  
«ДИАЛОГ РЕГИОНЫ»,  
Г. МОСКВА



ТЕРРИТОРИАЛЬНЫЙ  
ОРГАН ФЕДЕРАЛЬНОЙ  
СЛУЖБЫ  
ГОСУДАРСТВЕННОЙ  
СТАТИСТИКИ ПО  
САМАРСКОЙ ОБЛАСТИ

Самарский государственный экономический университет - один из крупнейших в стране центров подготовки кадров в области экономики, управления и юриспруденции.

На площадке СГЭУ действует единственный в Самарской области Центр национальной и международной сертификации по управлению проектами



**38.04.04 ГОСУДАРСТВЕННОЕ И МУНИЦИПАЛЬНОЕ  
УПРАВЛЕНИЕ**

**ГОСУДАРСТВЕННОЕ УПРАВЛЕНИЕ И МУНИЦИПАЛЬНЫЙ  
МЕНЕДЖМЕНТ**



**ОЧНАЯ**  
ФОРМА ОБУЧЕНИЯ



**2 ГОДА**  
СРОК ОБУЧЕНИЯ



**50**  
ПЛАТНЫЕ МЕСТА\*



**ДА**  
ВОЗМОЖНОСТЬ  
ЦЕЛЕВОГО ОБУЧЕНИЯ



**ТЕОРЕТИЧЕСКАЯ ЭКОНОМИКА  
И ОСНОВЫ УПРАВЛЕНИЯ**  
ВСТУПИТЕЛЬНЫЕ ИСПЫТАНИЯ

**25**  
МИНИМАЛЬНЫЙ БАЛЛ



**156 800**  
СТОИМОСТЬ ОБУЧЕНИЯ В ГОД\*\*

**30%**

**СКИДКА НА ОБУЧЕНИЕ\*\***



**ПОДРОБНЕЕ  
О СКИДКАХ И  
СТОИМОСТИ  
ОБУЧЕНИЯ**

\*бюджетные места не предусмотрены

\*\*по данным 2025 года. Информация на 2026 год уточняется

## 38.04.04 ГОСУДАРСТВЕННОЕ И МУНИЦИПАЛЬНОЕ УПРАВЛЕНИЕ

### ГОСУДАРСТВЕННОЕ УПРАВЛЕНИЕ И МУНИЦИПАЛЬНЫЙ МЕНЕДЖМЕНТ

## ДОКУМЕНТЫ ДЛЯ ПОСТУПЛЕНИЯ



ДОКУМЕНТ УДОСТОВЕРЯЮЩИЙ ЛИЧНОСТЬ, ГРАЖДАНСТВО ПОСТУПАЮЩЕГО



ДОКУМЕНТ ОБ ОБРАЗОВАНИИ УСТАНОВЛЕННОГО ОБРАЗЦА



СНИЛС (ДЛЯ ГРАЖДАН РФ)



ДОКУМЕНТЫ, ПОДТВЕРЖДАЮЩИЕ ЛЬГОТЫ И ИНЫЕ ОСОБЫЕ ПРАВА ПРИ ПОСТУПЛЕНИИ (ПРИ ИХ НАЛИЧИИ)



ДОКУМЕНТЫ, ПОДТВЕРЖДАЮЩИЕ ИНДИВИДУАЛЬНЫЕ ДОСТИЖЕНИЯ ПОСТУПАЮЩЕГО, РЕЗУЛЬТАТЫ КОТОРЫХ УЧИТЫВАЮТСЯ ПРИ ПРИЁМЕ НА ОБУЧЕНИЕ (ПО ЖЕЛАНИЮ ПОСТУПАЮЩЕГО)



ФОТОГРАФИЯ (РАЗМЕР 3\*4)



ВОЕННЫЙ БИЛЕТ ИЛИ ПРИПИСНОЕ СВИДЕТЕЛЬСТВО (ДЛЯ МУЖЧИН)



ИНЫЕ ДОКУМЕНТЫ (ПО ЖЕЛАНИЮ ПОСТУПАЮЩЕГО)

## СПОСОБЫ ПОДАЧИ ДОКУМЕНТОВ



ЛИЧНО В  
УНИВЕРСИТЕТЕ



ПОЧТА  
РОССИИ



СЕРВИС  
ГОСУСЛУГИ

**38.04.04 ГОСУДАРСТВЕННОЕ И МУНИЦИПАЛЬНОЕ  
УПРАВЛЕНИЕ**

**ГОСУДАРСТВЕННОЕ УПРАВЛЕНИЕ И МУНИЦИПАЛЬНЫЙ  
МЕНЕДЖМЕНТ**

## **ВАШ ПЕРСОНАЛЬНЫЙ НАСТАВНИК**

Ответит на любые вопросы по программе

## **КОРОБЕЙНИКОВА ЕЛЕНА ВЛАДИМИРОВНА**



KorobejnikovaE.V@sseu.ru



+7 987 989 96 29



### РЕЖИМ РАБОТЫ

- ПН-ПТ: с 9:00 до 18:00
- СБ: с 9:00 до 16:00



г. Самара,  
ул. Советской Армии, 141  
Кафедра региональной  
экономики и управления  
(каб.319е)

**ПРИЕМНАЯ КОМИССИЯ**



+7 846 933 88 00



О ПРОГРАММЕ



АБИТУРИЕНТУ



**ПОДРОБНЕЕ О КАФЕДРЕ**

лицензия на осуществление образовательной деятельности  
№1512 от 18.06.2021